

NACIONAL	INTERNACIONAL	ECONOMÍA	DEPORTES	epsocial	TECNOLOGÍA							
OTR PRESS	TV	SALUD	CIENCIA	MOTOR	COMUNICADOS	Fotos	Vídeos	Cotizac				

Murcia

Innova

EN LA CARRETERA QUE UNE SAN JAVIER CON LOS ALCÁZARES

Obras Públicas inicia las obras del carril bici



MURCIA, 22 Sep. (EUROPA PRESS) -

El consejero de Obras Públicas, Vivienda y Transportes, José Ballesta, y la directora general de Transportes y Carreteras, Carmer Sandoval, presentaron hoy el inicio de las obras del carril bici que un Santiago de La Ribera con la base aérea de San Javier, y que la Consejería ejecutará en la carretera F-34 que bordea el Mar Menor desde La Ribera hasta la carretera que conecta Cabo de Palos con Albuñón.

Foto: ep

[Ampliar](#)

En este sentido, Ballesta afirmó que "se trata de un tramo de 2,3 kilómetros que se ejecutará en un itinerario muy frecuentado por los ciclistas, debido a la gran proyección turística de la zona, a las excelentes condiciones climatológicas y a lo llano la orografía, factores que invitan al uso de la bicicleta", según informaron fuentes del Gobierno regional en un comunicado.

El objetivo de la actuación, cuya ejecución coincidió con la clausura de la Semana Europea de la Movilidad, ser "impulsar la movilidad sostenible en la Región a través del uso de la bicicleta y garantizar la seguridad vial a los ciclistas y conductores que circulan por la F-34, ya que la actuación, que tiene un coste de 633.640 euros, también comprende el acondicionamiento y refuerzo del firme de la carretera".

Al respecto, Sandoval subrayó que esta actuación "pretende dar continuidad a la red de conexión de carriles bici que están impulsando los diferentes municipios de la Región para el fomento de la movilidad sostenible, a través la coordinación de las consejerías implicadas en este proyecto, como las de Turismo y Consumo; Cultura, Juventud y Deportes; Desarrollo Sostenible; y Obras Públicas, Vivienda y Transportes".

De esta forma, la actuación que comenzó a ejecutar Obras Públicas en la carretera F-34 permitirá conectar el municipio de San Javier con Los Alcázares, que ya cuenta con un carril bici que conecta el casco urbano con Los Narejos.

Además de la conexión por bicicleta del Mar Menor, la Consejería de Obras Públicas está estudiando el proyecto de construcción del carril bici en la Comarca del Guadalentín, que unirá los municipios de Puerto Lumbreras, Lorca, Totana, Alhama de Murcia y Librilla, lo que supondrá "una importante actuación desde el punto de vista medioambiental, deportivo, turístico y social para todos los habitantes de la zona", explicó el comunicado.

La Consejería de Obras Públicas, a través de la Dirección General de Transportes y Carreteras y la Entidad Pública del Transporte, anunció que está trabajando en la definición de estrategias y medidas "que permitan la evolución a una movilidad más eficiente y de menor gasto energético, impulsando, entre otros proyectos, una red de carriles para uso ciclista que permita conectar los diferentes municipios de la Región".

Los tramos de carril bici ejecutados por Obras Públicas incluyeron la variante de Villanueva, la MU-314 en el tramo Portmán-Atamaría, la MU-523 en el acceso a Ulea, la variante de Archena, la carretera de Los Urrutias y la variante de Águilas, lo que supuso cerca de 12 kilómetros de carril bici ejecutados.

Además, actualmente la Consejería está desarrollando el acondicionamiento y mejora de la C-3223, en Yecla, e incluirá un tramo de carril bici de 1,4 kilómetros y está proyectada la reordenación de accesos a Cabezo Beaza, en Cartagena, que también contará con un tramo de carril bici de 1,4 kilómetros que conectará Torreciega con el polígono Cabezo Beaza.

La carretera F-34, que une La Ribera con la carretera que hay entre Cabo Palos y El Albujón, presenta una Intensidad Media Diaria de 4.090 vehículos y 674 vehículos pesados, debido a su tránsito en épocas estivales, y al uso por parte de camiones de transporte de mercancías en toda la zona circundante a buena parte de la costa del Mar Menor, explicó el Ejecutivo.

Por todo ello, el firme "estaba deteriorado y necesitaba una mejora en el drenaje, dado que el actual del primer tramo provocaba que las lluvias desbordaran la depuradora existente", lo que "impide el discurrir de las aguas en curso natural, provocaba anegaciones y agua remansada" junto al muro de hormigón que la base del Ejército del Aire construyó paralela a la carretera.


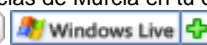




Por ello, la Dirección General de Transportes y Carreteras redactó este proyecto con el fin de "corregir las deficiencias señaladas y dar servicio en las mejores condiciones de seguridad y comodidad". La obra consistirá en el refuerzo del firme actual a base de una regularización y compactación de una capa de mezcla asfáltica en caliente, sobre la que se extenderá y compactará una capa de rodadura de cinco centímetros de espesor.

TREND MICRO PC-cillin Internet

Comparte esta noticia:

Imprimir Enviar Comparte esta noticia: 

Suscríbete a las noticias de Murcia en tu entorno:

Titulares en tu Web | Boletín Personalizado

LA ACTUALIDAD MÁS VISITADA EN WWW.EUROPAPRESS.ES

*Un estudiante armado
entra en un instituto,
mata a 9 personas y se*

*Medio millar de
personas despide en
Segovia a Luis Conde*



pega un tiro en la cabeza



en un funeral de Estado

AHORA EN PORTADA...

EP SOCIAL

Política Social

RSC

ONG y Asociaciones

Obra Social

Fundaciones



EN NUEVA YORK, A LAS 15 HORAS

Comienza la Asamblea General de la ONU

Un centenar de jefes de Estado y de Gobierno se dará cita desde este martes en Nueva York para el inicio del debate general que cada año celebra la Asamblea General de la ONU en estas fechas y que en esta ocasión estará centrado en hacer un seguimiento de los avances realizados en la

lucha contra la pobreza.



**Las vícti
inmigrar
explotac
tendrán
decidirs
sin que
expulsar**



**Una pari
campañ
registre
mueren
después**

DEPORTES

Fútbol

Motociclismo

Fórmula 1

Baloncesto

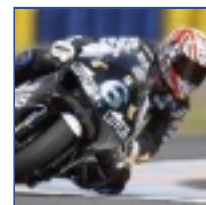
Tenis

Balonmano



Tommy Robredo y Juan Carlos Ferrero siguen adelante en el Abierto de China

Los tenistas españoles Tommy Robredo y Juan Carlos Ferrero se clasificaron hoy para la segunda ronda del Abierto de China, puntuable para la ATP, después de imponerse a Guillermo García-López y al ruso Alexandre Kudryavtsev, respectivamente.



**Debón (A
gustaría
Valencia
de lograr**



**Higuaín:
respeto p
ejemplo p**

GENTE

SEGÚN LA REVISTA 'PEOPLE'

America Ferrera, la más elegante en la gala de los Emmy

Toda gala hollywoodiense que se precie, ya



**George M
amonest
posesión**



sean los Oscar, los Emmy, los Globos de Oro o los premios de la MTV, son una pasarela de modelos en la que las actrices y cantantes mejor pagadas luchan por convertirse en las más elegantes de la noche. Por ello, la mayoría de las asistentes escogieron este año para los Emmy conocidos y reputados diseñadores con los que poder acceder a este 'galardón' que, según la revista 'People', este año se merece la protagonista de 'Ugly Betty', America Ferrera.

www.europapress.es es el portal de actualidad y noticias de la Agencia Europa

© 2008 Europa Press. Está expresamente prohibida la redistribución y la redifusión de todo o parte de los contenidos de [CONTÁCTENOS](#) | [CATÁLOGO](#) | [RSS](#) | [AVISO LEGAL](#)